

Alfons Mucha



阿尔丰斯·穆夏



新艺术运动与1900年巴黎世界博览会

Art Nouveau and the 1900 Paris Exposition



8月06日^① 2025年 11月09日^②

深圳市南山博物馆一层一号专题展厅 Hall 1, Fl. Nanshan Museum



前言

19 世纪末至 20 世纪初，新艺术运动如春风般席卷欧洲。这场运动以自然为灵感，用流动的线条、优雅的曲线和象征性图案，打破传统艺术的束缚，将艺术融入美术、建筑、家具等日常生活领域，创造出一种全新的艺术风格。阿尔丰斯·穆夏（1860—1939 年）正是这场运动的巅峰人物，他以独特的艺术语言，将平面设计与商业艺术提升至新的美学高度，成为新艺术运动最耀眼的代言人。

在平面设计领域，穆夏是当之无愧的革新者。1894 年，他为巴黎戏剧设计的海报一鸣惊人，不仅开创了平面艺术的新纪元，更让海报首次被视为具有独立审美价值的艺术创作。1900 年，穆夏在巴黎世界博览会上为波黑展馆中央大厅创作的装饰设计，更是激发了他内心深处的民族精神，也为后来《斯拉夫史诗》的创作奠定了基础。

在商业艺术领域，穆夏重新定义了实用美学的价值。他设计的广告与产品包装，将繁复的装饰与商业需求完美结合。他的风格风靡一时，影响了珠宝、家具、插画等多个设计领域，让新艺术运动的理念渗透至日常生活的每个角落。

今天，当我们在展厅中凝视穆夏笔下那些优雅的形象与震撼人心的民族史诗时，看到的不仅是百年前的美学革命，更是一个艺术家用画笔描绘的永恒之美。



PREFACE

At the end of the 19th century and the beginning of the 20th century, the Art Nouveau swept across Europe like a vernal breeze. Drawing inspiration from nature's organic forms, this revolutionary movement liberated itself from traditional artistic constraints through fluid lines, graceful curves, and symbolic motifs, weaving art into the fabric of daily life through painting, architecture, furniture design, and beyond—forging an unprecedented aesthetic language. Alfons Mucha (1860-1939) emerged as the defining figure of this movement, elevating graphic design and commercial art to new aesthetic planes through his distinctive artistic language, ultimately becoming Art Nouveau's most luminous exponent.

Within graphic design's domain, Mucha stood as an indisputable pioneer. His 1894 theatrical poster for Parisian stages caused an immediate sensation, not merely heralding a new epoch for graphic arts but establishing posters as autonomous works of artistic merit. The decorative schemes he conceived for the Bosnia and Herzegovina Pavilion's central hall during the 1900 Paris Exposition further awakened his nationalist consciousness while laying the conceptual groundwork for his magnum opus *The Slav Epic*.

In commercial artistry, Mucha reimagined practical aesthetics. His advertising designs and product packaging achieved perfect harmony between elaborate ornamentation and commercial imperatives. His signature style achieved widespread popularity, leaving its mark across jewelry design, furniture crafting, and illustration—permeating daily existence with Art Nouveau's philosophy.

Today, as we contemplate the graceful allegorical figures and stirring national epics in Mucha's exhibits, we witness not only the aesthetic revolution of a century ago, but also the timeless beauty captured by an artist's visionary brush.



II

象征主义——自然与心蕴

Symbolism: States of Nature and States of the Soul

1897 年的空白日历装饰画
(1896 年《花卉节》重制版)
Blank calendar for the year 1897
(reproduction of the 1896 painting Ein Blumenfest)



古斯塔夫·克里姆特 (1862-1918 年) / 1896 年 / 纸板彩色石版画
Gustav Klimt (1862-1918) / 1896 / Chromolithography on pasteboard



阿尔丰斯·穆夏 (1860~1939年) / 1897年 / 纸面石版画
Alfons Mucha (1860-1939) / 1897 / Lithography on paper



阿尔丰斯·穆夏 (1860~1939年) / 1897年 / 纸面石版画
Alfons Mucha (1860-1939) / 1897 / Lithography on paper

装饰画：《青年》

Decorative painting: *Youth*

8



卡雷尔·斯皮拉尔 (1871~1939年) / 1899年 / 画布油画
Karel Špillar (1871-1939) / 1899 / Painting on canvas

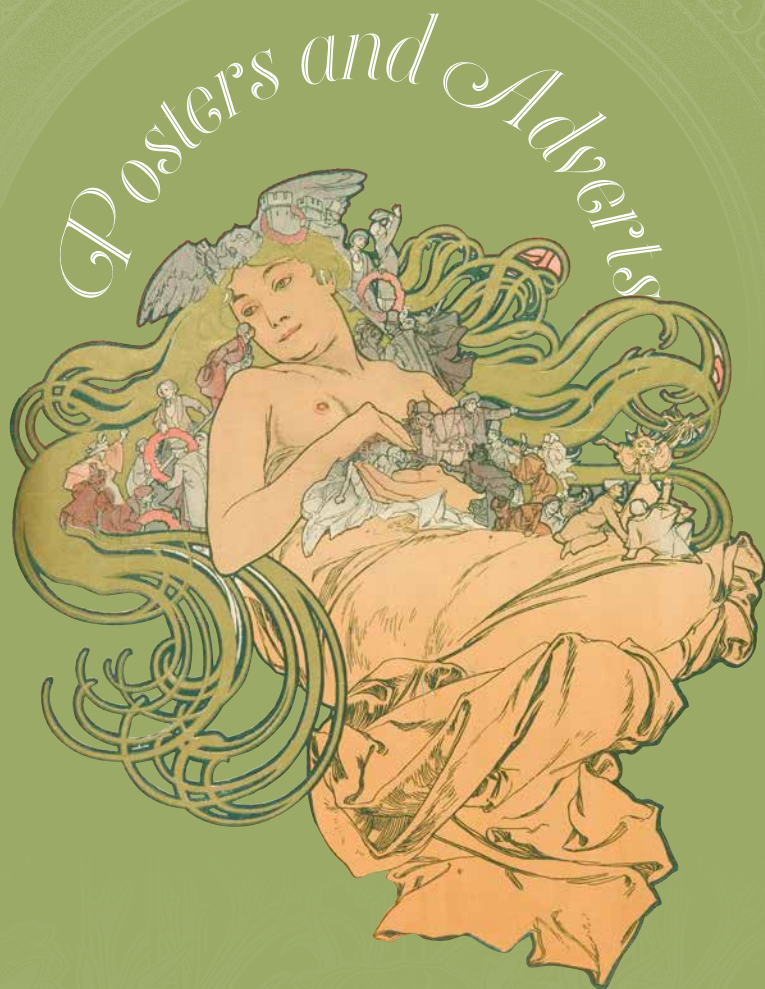
9

装饰画：《暮年》

Decorative painting: *Old Age*



卡雷尔·斯皮拉尔 (1871~1939年) / 1899年 / 画布油画
Karel Špillar (1871-1939) / 1899 / Painting on canvas



III

海报与广告

Posters and Adverts



阿尔丰斯·穆夏 (1860~1939年) / 1898年 / 纸面石版画
 Alfons Mucha (1860-1939) / 1898 / Lithography on paper



《吉斯蒙达》法国女演员
莎拉·伯恩哈特
巴黎文艺复兴剧院
Gismonda. Sarah Bernhardt.
Théâtre de la Renaissance, Paris

阿尔丰斯·穆夏（1860~1939年）
1894年
纸面石版画
Alfons Mucha (1860-1939)
1894
Lithography on paper



《茶花女》法国女演员
莎拉·伯恩哈特
巴黎文艺复兴剧院
La Dame aux camélias. Sarah
Bernhardt. Théâtre de la
Renaissance, Paris

阿尔丰斯·穆夏（1860~1939年）
1896年
纸面石版画
Alfons Mucha (1860-1939)
1896
Lithography on paper



阿尔丰斯·穆夏（1860~1939年）/ 1897年 / 纸面石版画
Alfons Mucha (1860-1939) / 1897 / Lithography on paper



阿尔丰斯·穆夏（1860~1939年）/ 1896年 / 纸面石版画
Alfons Mucha (1860-1939) / 1896 / Lithography on paper

Echoes of Slavic myths: Alfons Mucha at the 1900 Paris Exposition



III

斯拉夫传说——巴黎世界博览会

Echoes of Slavic myths: Alfons Mucha at the 1900
Paris Exposition



阿尔丰斯·穆夏（1860~1939年）/ 1900年 / 纸面石版画
Alfons Mucha (1860-1939) / 1900 / Lithography on paper



维克多·奥利瓦 (1861~1928 年) / 1900 年 / 纸面石版画
Viktor Oliva (1861-1928) / 1900 / Lithography on paper



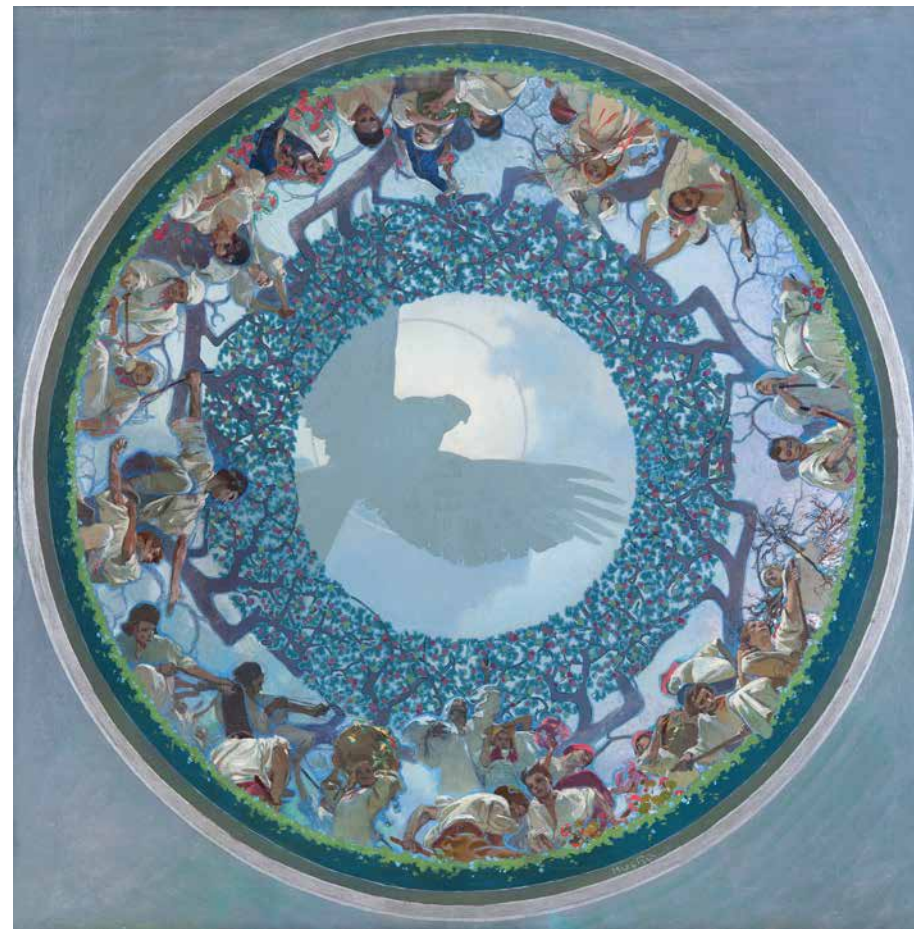
约瑟夫·芬达 (1856~1954 年)、扬·纳夫拉蒂尔 (制作)、
J·V·斯波特 (皮革)、卢德韦克·沃泽尔 (青铜) / 1900 年
Josef Fanta (1856-1954), Manufactured by Jan Navrátil,
J. V. Spott (leather), Ludvík Wurzel (bronze) / 1900



IV

远乡的呼唤

Artist in the Service of His Homeland



阿尔丰斯·穆夏（1860~1939年）/ 1911年 / 布面油画
Alfons Mucha (1860-1939) / 1911 / Oil on canvas



阿尔丰斯·穆夏 (1860~1939 年) / 1911 年 / 布面油画
Alfons Mucha (1860-1939) / 1911 / Oil on canvas



阿尔丰斯·穆夏 (1860~1939 年) / 1928 年 / 纸面石版画
Alfons Mucha (1860-1939) / 1928 / Lithography on paper



阿尔丰斯·穆夏 (1860~1939年) / 1928年 / 纸面石版画
Alfons Mucha (1860-1939) / 1928 / Lithography on paper



Art Nouveau: from Art Style to Everyday Life



新艺术运动——源于艺术 淳于生活
Art Nouveau: from Art Style to Everyday Life

27

为创作系列联画《宝石：翡翠》拍摄的模特（之后也运用于 20 世纪 30 年代早期的多幅作品之中）
Model for *The Precious Stones: Emerald* (used later for many other drawings and paintings in the early 1930s)



阿尔丰斯·穆夏（1860~1939 年）/ 1900 年 / 后期明胶银盐感光照片
Alfons Mucha (1860-1939) / 1900 / Later gelatin silver print



阿尔丰斯·穆夏 (1860~1939 年) / 1902 年 / 平版印刷
Alfons Mucha (1860-1939) / 1902 / Lithography



阿尔丰斯·穆夏 (1860~1939 年) / 1902 年 / 平版印刷
Alfons Mucha (1860-1939) / 1902 / Lithography

皮带扣
Belt clasp

30



波西米亚 / 1905 年 / 银、波西米亚石榴石、铁铝榴石、珐琅、珍珠母贝
Bohemia / 1905 / Silver, Bohemian garnets, almandines, enamel, mother-of-pearl

31

三面体花瓶
Trihedral vase



卡雷尔·巴布卡 (1880~1953 年) / 1900 年后 / 青铜、铸造、铜绿化
Karel Babka (1880-1953) / After 1900 / Bronze, cast, patinated

餐具套装
Serving cutlery set



布拉格 / 1900 年 / 蚀刻镀金钢、银
Prague / 1900 / Etched and gilt steel, silver



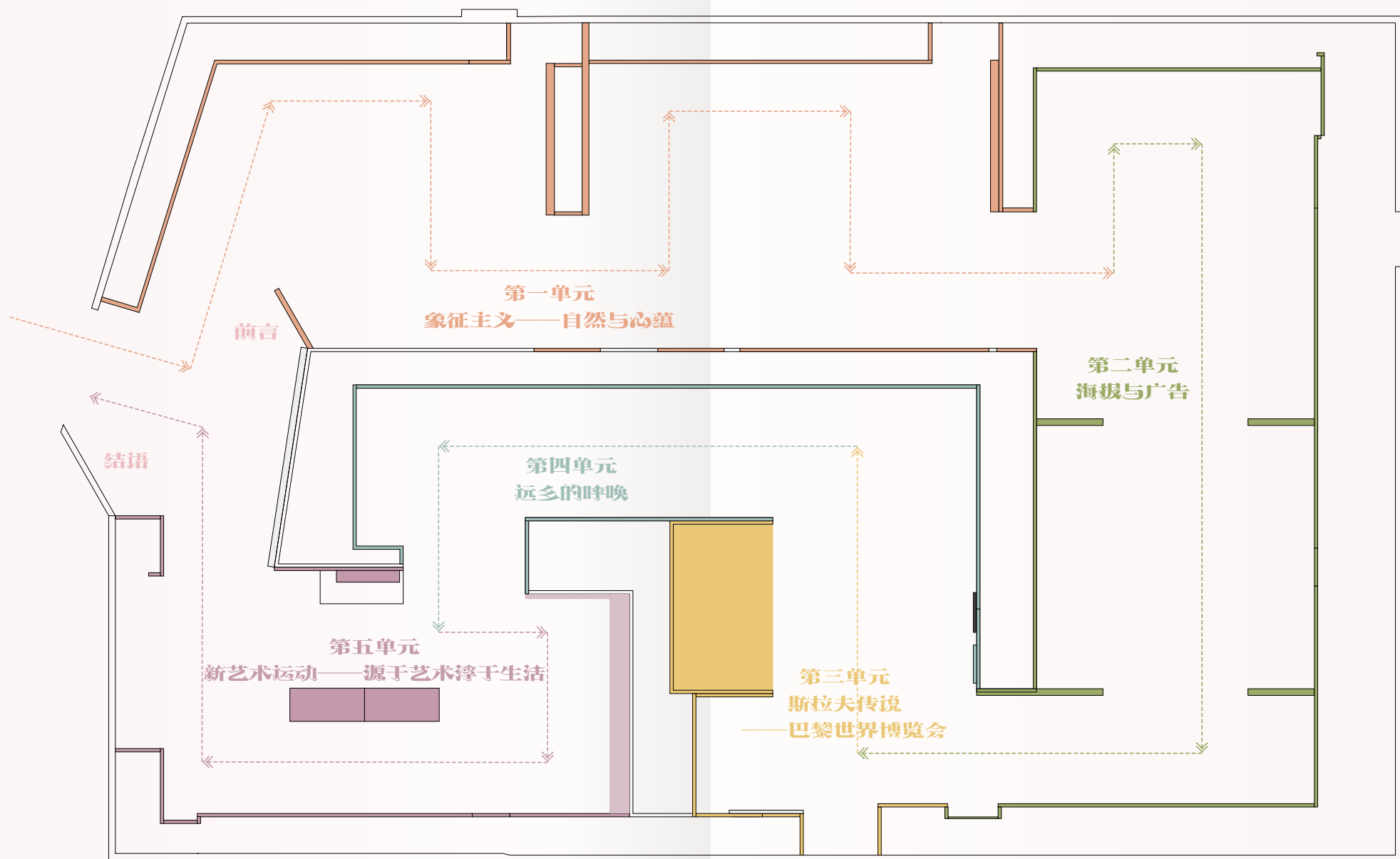
结语

世纪之交，波西米亚的艺术正经历深刻变革，既反映了欧洲艺术中心的当下潮流，同时又倾向于本国传统，并意识形态化地强调民族特色主义。在阿尔丰斯·穆夏的作品中，这些并行的趋势强烈地展现出来，将他的作品置于同代人的作品背景中，尤能凸显其独特性。穆夏因其作品呈现的宏伟壮丽、作品的纪念性、完美统一的风格化与装饰，以及爱国精神而备受崇敬。他的风格和绘画技艺，以及创作的决心与勤奋，始终绽放在那场壮丽的美学变革中，回荡至今。

EPILOGUE

At the turn of the century, Bohemian art underwent profound changes reflecting both contemporary European trends and national traditions, with an ideological emphasis on cultural nationalism. These parallel currents found powerful expression in Alfons Mucha's works, whose uniqueness becomes evident when contextualized with his contemporaries. Mucha was celebrated for his grand, monumental works with perfect stylistic unity, decorative richness, and patriotism. His distinctive style, masterful technique, coupled with relentless creative dedication, flourished brilliantly within that extraordinary aesthetic revolution—an enduring legacy that continues to resonate today.

展厅平面图





总策划：戚鑫

展览策划：黄海滨

策展执行：邓正榆

空间设计：章慧玲 詹懿琦

视觉设计：陈晓雯 郭梅清 冯雅仪

宣传推广：刘佳妮 陈洁莹 刘娜 赵敏

社会教育：刘佳妮 邱烨 王羽萱

展品点交：郑宇 蒋戈娅 邓正榆 王钊

翻译审核：邓正榆 廖楚翹